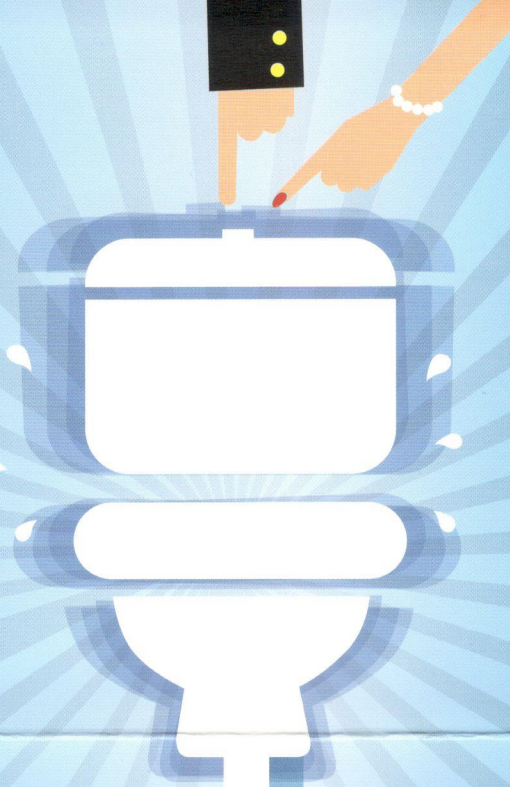
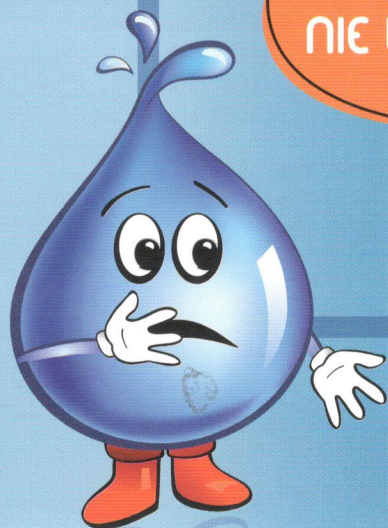




Sedes to
nie kosz
na śmieci!



Jeśli nie chcesz mieć
zatkanej rury odpływowej
NIE WRZUCAJ DO SEDESU
takich rzeczy, jak:



patyczki
do uszu

włosy

gumy
do żucia

pończochy

lekarstwa

pieluchy

prezerwatywy

materiały
opatrunkowe

ODPADY STAŁE:
włókna, tekstylia,
opakowania po kostkach
zapachowych do WC

folia

MATERIAŁY BUDOWLANE:
glina, cement, gips, farba,
klej, gruz, piach

lakiery

niedopałki
po papierosach

środki higieny osobistej

resztki jedzenia,
zwłaszcza tłuste