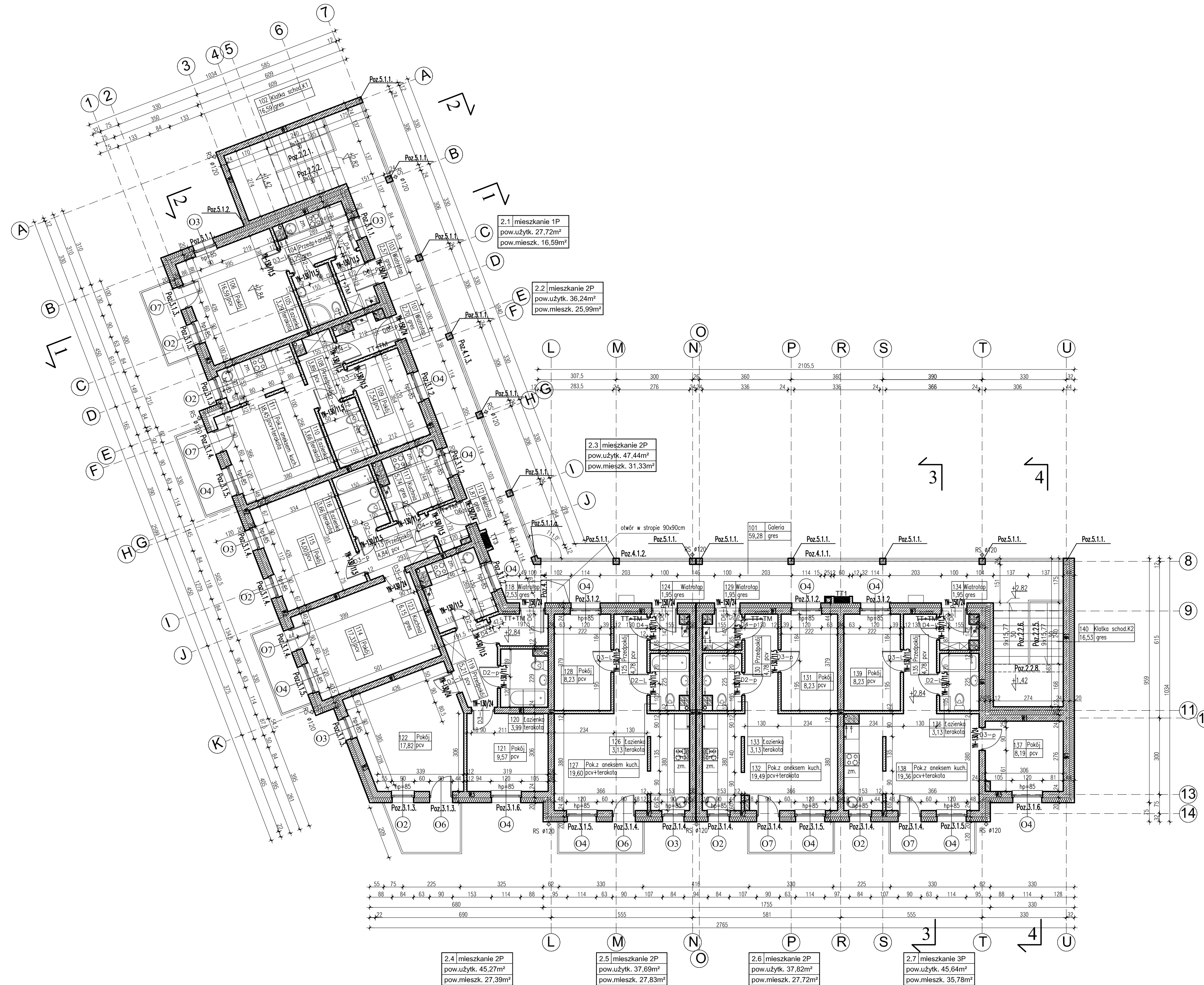
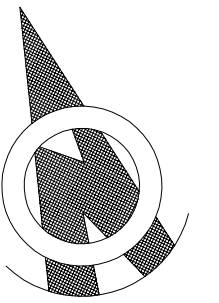


# RZUT PIĘTRA 1:100



2.1 mieszkanie 1P  
pow.użytk. 27,72m<sup>2</sup>  
pow.miesz. 16,59m<sup>2</sup>

2.2 mieszkanie 2P  
pow.użytk. 36,24m<sup>2</sup>  
pow.miesz. 25,99m<sup>2</sup>

2.3 mieszkanie 2P  
pow.użytk. 47,44m<sup>2</sup>  
pow.miesz. 31,33m<sup>2</sup>

2.4 mieszkanie 2P  
pow.użytk. 45,27m<sup>2</sup>  
pow.miesz. 27,39m<sup>2</sup>

2.5 mieszkanie 2P  
pow.użytk. 37,69m<sup>2</sup>  
pow.miesz. 27,83m<sup>2</sup>

2.6 mieszkanie 2P  
pow.użytk. 37,82m<sup>2</sup>  
pow.miesz. 27,72m<sup>2</sup>

2.7 mieszkanie 3P  
pow.użytk. 45,64m<sup>2</sup>  
pow.miesz. 35,78m<sup>2</sup>

- UWAGI:
1. WSZYSTKIE PROJEKTY BRANŻOWE ROZPATRYWAĆ JAKO CAŁOŚĆ! WRAZIE WĄTPLIWOŚCI NALEŻY SKONTAKTOWAĆ SIĘ Z PROJEKTANTEM ARCHITEKTURY LUB POZOSTALYCH BRANŻ.
  2. POZYCJE I ROZMIESZCZENIE ELEMENTÓW KONSTRUKCYJNYCH WG PROJEKTU KONSTRUKCJI
  3. Pustaki ceramiczne wentylacji grawitacyjnej do pomieszczeń nr 127, 129, 132 - włożyć w stropie nad I piętrzem;
  4. Na galerii obudowa pionów instalacyjnych z bloczków gazobetonowych gr.12,0cm, wentylacji grawitacyjnej z bloczków gazobetonowych gr.6,0cm;
  5. Wnęki na szafki elektryczne (TM 41x26x6,3cm; TT 75x50x10,5cm) - szczegóły wg projektu branżowego;
  6. TT1, TT2, TT3 - szafki zamykane na klucz do rozszycia kabli światłowodowych wym.60x60x25cm

|   |                      |                        |                  |
|---|----------------------|------------------------|------------------|
| <b>bpbw</b> BIURO PROJEKTÓW "BPBW" Sp. z o.o. |                      | SKALA: 1:100           |                  |
| Pracownia od 1957 roku                        |                      | BRANŻA: A              |                  |
| 10-448 OLSZTYN, UL. GŁOWACKIEGO 28            |                      | DATA: 06.2016          |                  |
| PRAWA AUTORSKIE ZASTRZEŻONE                   |                      | NR. ZLECENIA: P/3850/S |                  |
| OBIEKT: BUDYNEK MIESZKALNY 14 - RODZINNY      | PRACOWNIA: 3/2004/OL | PODPIS:                | NR. RYSUNKU: A-3 |
| ADRES: JADWISIN                               |                      |                        |                  |
| PRZEDMIOT RYSUNKU: RZUT PIĘTRA                |                      |                        |                  |
| PROJEKTOWAŁ: mgr inż. arch. Tomasz Śladowski  |                      |                        |                  |
| OPRACOWAŁ: Teresa Mlynowska                   |                      |                        |                  |
| SPRAWDZIŁ: mgr inż. arch. Radosław Przybylak  |                      |                        |                  |