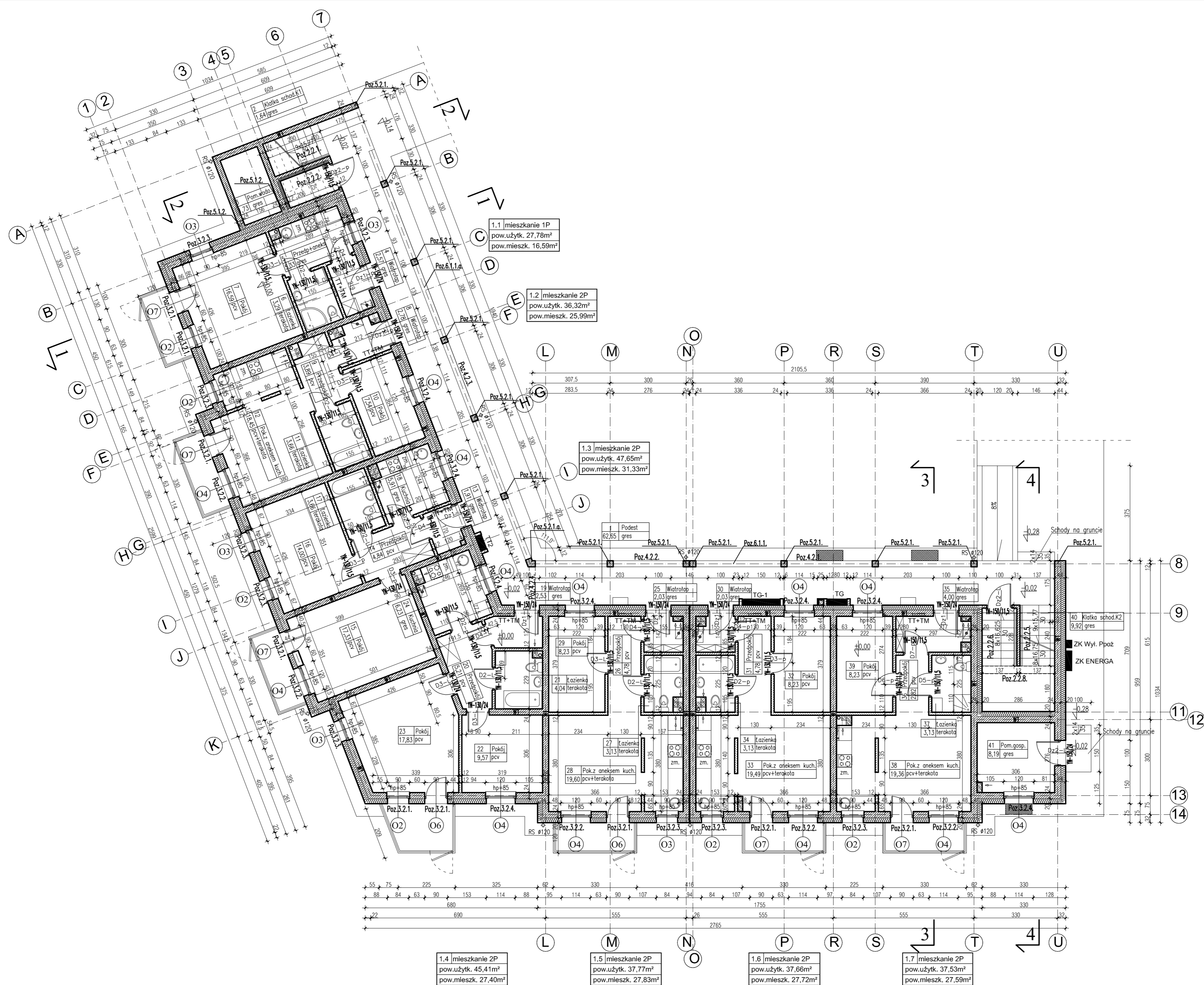
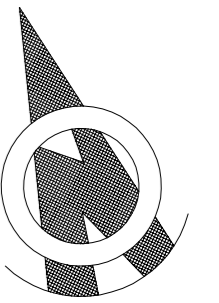


# RZUT PARTERU 1:100



- UWAGI:
1. WSZYSTKIE PROJEKTY BRANŻOWE ROZPATRYWAĆ JAKO CAŁOŚĆ! WRAZIE WĄTPLIWOŚCI NALEŻY SKONTAKTOWAĆ SIĘ Z PROJEKTANTEM ARCHITEKTURY LUB POZOSTALYCH BRANŻ.
  2. POZYCIE I ROZMIESZCZENIE ELEMENTÓW KONSTRUKCYJNYCH WG. PROJEKTU KONSTRUKCJI
  3. Piony instalacyjne w mieszkaniach zabudowane płytą gipsowo-kartonową;
  4. Na galerii obwoda pionów instalacyjnych z bloczków gazobetonowych gr.12,0cm, wentylacji grawitacyjnej z bloczków gazobetonowych gr.6,0cm
  5. Wnęki na szafki elektryczne (M 41x26x6,3cm; TT 75x50x10,5cm) – szczegóły wg projektu branżowego;
  6. TT1, TT2, TT3 – szafki zamykane na klucz do rozszycia kabli światłowodowych wym.60x60x25cm

<b>bpbw</b> BIURO PROJEKTÓW "BPBW" Sp. z o.o.			SKALA: 1:100
Pracownia od 1997 roku			BRANŻA: A
10-448 OLSZTYN, UL. GŁOWACKIEGO 28			DATA: 06.2016
PRAWA AUTORSKIE ZASTRZEŻONE			NR. ZLECENIA: P/3850/S
OBIEKT:	BUDYNEK MIESZKALNY 14 - RODZINNY	UPR. AUT.:	3/2004/OL
ADRES:	JADWISIN	PODPIS:	
PRZEDMIOT RYSUNKU:	RZUT PARTERU		
PROJEKTOWAŁ:	mgr inż. arch. Tomasz Śladowski		
OPRACOWAŁ:	Teresa Mlynowska		
SPRAWDZIŁ:	mgr inż. arch. Radosław Przybylak		
			NR. RYSUNKU: A-2