

kancelaria@serock.pl



Od: Rada Miejska w Serocku <radamiejska@serock.pl>
Wysłano: poniedziałek, 27 marca 2023 08:09
Do: kancelaria@serock.pl
Temat: FW: Interpelacja / Ulica Tchorka / Jaśminowa
Ważność: Wysoka

RMP + GP + DRI +
03216 + MGJKp. J. Kuniewicz
27.03.2023. p**Serock**
MIASTO I GMINA**JUSTYNA KUNIEWICZ**MŁODSZY REFERENT DS. OBSŁUGI RADY
MIEJSKIEJ

URZĄD MIASTA I GMINY W SEROCKU

ul. Rynek 21, 05-140 Serock

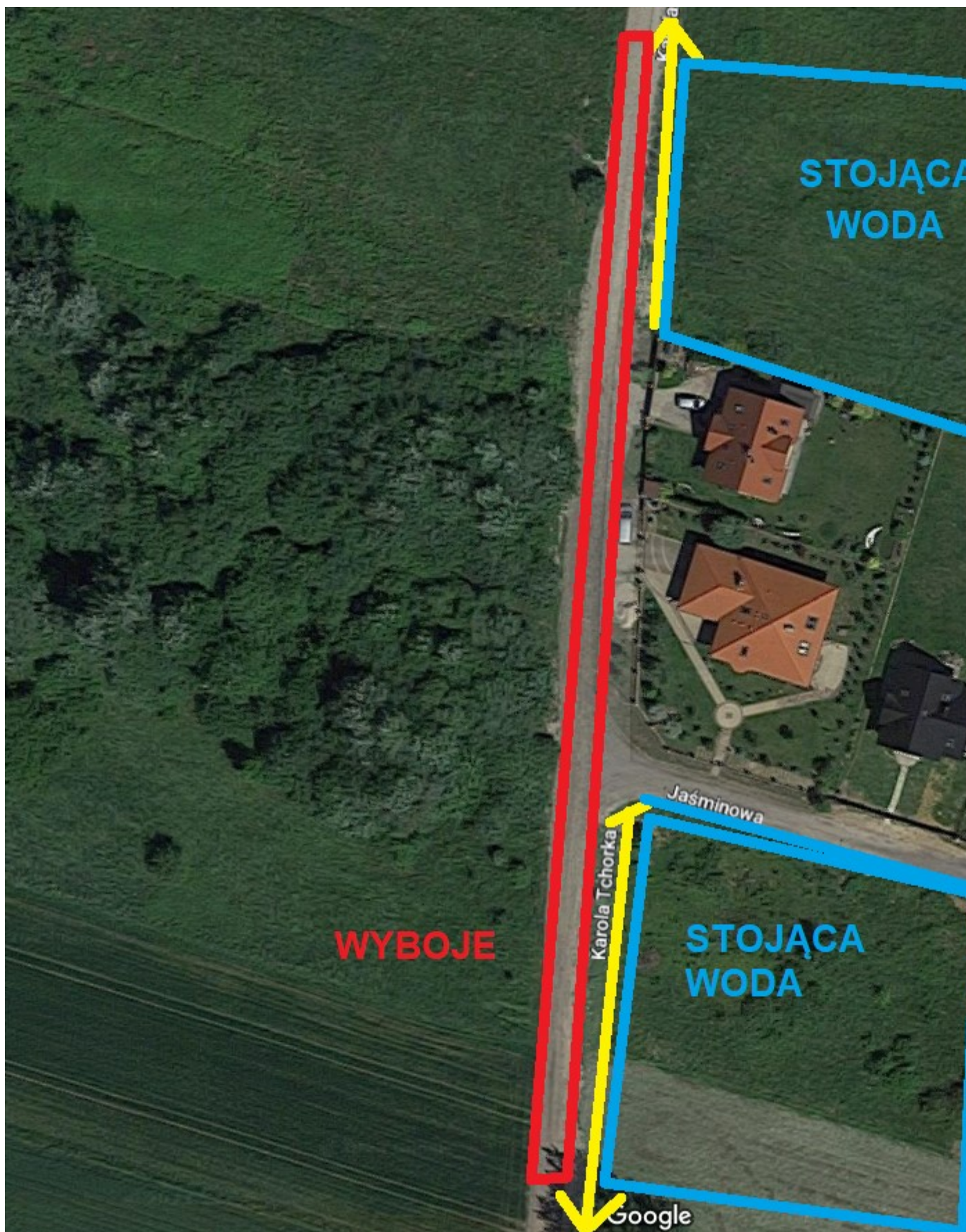
tel. 22 782 88 13, www.serock.pl

From: Krzysztof Bońkowski <kbonkowski@serock.pl>
Sent: Friday, March 24, 2023 6:08 PM
To: Paulina Kopeć <radamiejska@serock.pl>
Subject: Interpelacja / Ulica Tchorka / Jaśminowa
Importance: High

Szanowny Panie Burmistrzu,

Jak doskonale wiemy, stosunki wodne na ulicy Tchorka i przylegających ulic są trudne. Dlatego też doceniam kompleksową inicjatywę Pana Burmistrza w zakresie powyższego terenu. Śledzę na bieżąco działania które podejmuje gmina by rozwiązać ten problem, choćby w zakresie planów dokonania odwodnienia tego rejonu czy dostosowania planu zagospodarowania terenu w ww. zakresie. Działania te zaplanowane są jednak na lata, a niniejszy problem występuje cały czas utrudniając życie mieszkańcom.

Na prośbę mieszkańców ulicy Tchorka, dzień po dokonaniu równania ulicy Jaśminowej, pojawiłem się tam by zweryfikować wykonane działania i stan obecny, który przedstawiam poniżej.



To co stwierdziłem naocznie to dwa zbiorniki wody na działkach (polach) – oznaczone kolorem niebieskim. Kolorem żółtym oznaczyłem usypany sztucznie wał na który skarżą się mieszkańcy, gdyż uniemożliwi odptywu wody na pola za drogą (na wchód, na rysunku po lewej stronie). Zgodnie z informacją od mieszkańców, bez ww. usypanych wałów woda spływała na wschodnią / lewą stronę przez drogę, i nie powodowała tak dużych trudności dla mieszkańców,

jak sytuacja która jest w chwili obecnej (do niedawna po stronie wschodniej znajdował się lasek który skuteczniej absorbował wodę).

Chciałbym zauważyć, iż ostatnie dni były z niewielkimi opadami, było raczej sucho, a mimo to woda stoi na wskazanych polach dość długo. Rozumiem, iż wynika to faktu nieprzepuszczalnej dla wody warstwy gliny, niemniej stojąca wiele tygodni woda na działkach zmienia warunki użytkowania działek sąsiadów.

W związku z powyższym proszę o informację oraz podjęcie działań jak poniżej:

- 1) Proszę o weryfikację, czy sztucznie usypany wał ziemny/opaska zabezpieczające wodę przed odpływem z działki zostały wykonane zgodnie z prawem, uzyskano na nie wszelkie wymagane zgłoszenia i pozwolenia.
- 2) Proszę o odpowiedź, czy spiętrzenie wody w ww. zakresie które wylewa się na ulicę Jaśminową (zaznaczone podwójną linią niebieską) nie powinno zostać zabezpieczone wałem/ziemnym opaską od strony północnej (tak jak dokonano tego od strony wschodniej). Jednocześnie wnoszę o dokonanie działań które zabezpieczą drogę publiczną przed zalewaniem nawet przy niewielkich opadach.
- 3) Proszę o potwierdzenie, iż zgodnie z prawem:
„W myśl obowiązującego prawa spływ deszczówki z posesji nie może być kierowany na sąsiednie działki, ani również na drogi publiczne. Wodę opadową należy zagospodarować na własnym terenie nieutwardzonym, do studni chłonnych lub zbiorników retencyjnych zlokalizowanych na terenie własnej nieruchomości.”
Jak podejrzewam zatem, opaski mają na celu realizację powyższego na własnej działce.
- 4) Czy w związku z powyższym gmina posiada jakiegokolwiek instrumenty prawne, by zobligować właścicieli nieruchomości na których zbiera się woda do ich odprowadzenia na teren nieutrudniający współżycie społeczne z okolicznymi sąsiadami.
- 5) Proszę w imieniu mieszkańców o wyrównanie drogi gruntowej Tchorka, przynajmniej od ulicy Zakroczymskiej do ulicy Jaśminowej.
- 6) Proszę o informację, pojazdy o jakiej masie mogą poruszać się ulicą Tchorka oraz Jaśminową. Proszę o informację, czy są odstępstwa od ww. zasady (przepustki jednorazowe itp.) – dla pojazdów budowy etc. Mieszkańcy zgłaszają mi poruszanie się droga pojazdów o masie 50T, choć po weryfikacji ([Będę zobowiązany za kompleksową odpowiedź na piśmie, celem przekazania jej zainteresowanym mieszkańcom.](https://www.google.com/search?q=ile+wa%C5%BCy+gruszka+z+betonem&rlz=1C1GCEU_plPL906PL906&srf=AJOqlzW69PLYGJ59lIwsb_EqqTA4xOIWhA%3A1679676402659&ei=8tMdZNPmJ4vzkwX717jAAQ&oq=ile+wa%C5%BCy+betomniarka+gruszka&gs_lcp=Cgxnd3Mtd2l6LXNlcnAQAQgCMgUIABCiBDIFCAAQogQyBQgAEKIEMgUIABCiBDIFCAAQogQ6CggAEecQ1gQQsAM6BAgjECc6CwgAEIAEELEDEIMBoHElhcABBCxAxCDARDHARDRAzoICAAQgAQQsQM6BQgAEIAEOgclABCKBRBDogclLhCKBRBDogUILhCABDoNCAAQgAQQsQMogwEQCjohCAAQgAQQCjoHCC4QgAQQCjoKCAAQgAQQsQMOCjoECAAQAzohCAAQDRcABDoFCCEQoAE6CAgAEAgQHhANOgoIABAIEB4QDRAPogYIABAWEB46CAgAEBYQHhAPOgclIRCgARAKSgQIQRgAUPoFwNM4YOFsaAJwAXgAgAGCAYgB5BOSAQQyMS44mAEAoAEByAEIwAEB&scient=gws-wiz-serp) podejrzewam, iż mowa tu o pojazdach ok. 20T. Niemniej droga ta nie jest przystosowana do obsługiwanego takiego tonażu, co powodować może jej rozjeżdżanie, wybijanie dziur, co utrudnia mieszkańcom dojazd do ich posesji. Proszę tutaj o podjęcie działań straży miejskiej, która w dni robocze „od czasu do czasu” o różnych porach przejechała by ulicą Tchorka celem weryfikacji, czy nie poruszają się ww. droga pojazdy nieuprawnione. Proszę o analizę i podjęcie działań mających na celu umożliwienie realizacji prowadzonych inwestycji przez mieszkańców, niemniej nie powodujących niszczenia drogi, co utrudnia innym funkcjonowanie.7) Na koniec chciałbym poprosić o oszacowanie w perspektywie 10 lat jak wyglądać może plan zagospodarowania i odwodnienia powyższego terenu, kompleksowo poprawiającego sytuację na ulicy Tchorka i okolicznych ulic.</div><div data-bbox=)

Z poważaniem

Krzysztof E. Bońkowski
Przewodniczący Komisji Rozwoju Gospodarczego, Innowacji i Bezpieczeństwa
Radny Rady Miejskiej w Serocku

Biuro: 05-140 Serock | ul. Pułtуска 56
tel: +48 533 266 200 | fax: +48 (22) 266-02-20
email: kbonkowski@serock.pl | www.facebook.com/krzysztof.edward.bonkowski